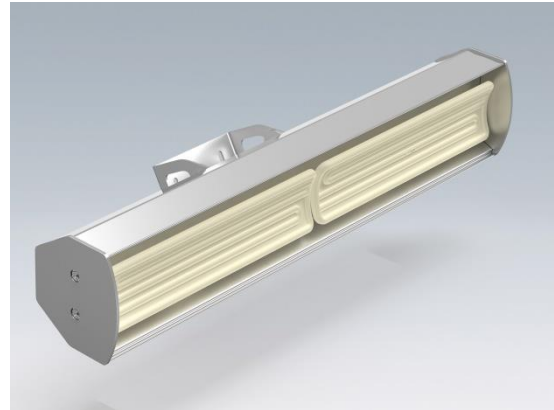


FreekSun 2 (1300W)

Infrarotheizung für die Wandmontage



Beschreibung

Die FreekSun 2 ist ein wartungsfreies Infrarotmodul mit 1300 W. Sie verfügt über ein Gehäuse aus hochwertigem Edelstahl und zwei langlebige Keramikstrahler. Hierbei handelt es sich um Dunkelstrahler, sie emittieren also kein Licht, das blendet oder Insekten anzieht. Die Wärme wird von Menschen als sehr angenehm empfunden.

Die Aufheiz- und Abkühlzeiten dauern einige Minuten, deswegen ist die FreekSun 2 eher für Anwendungen geeignet, in denen sie eine halbe Stunde oder länger am Stück eingeschaltet bleiben. Perfekt, sowohl für gewerbliche und öffentliche Bereiche wie Bar-, Restaurant- und Caféterrassen, Warenannahmen, Raucherbereiche, Kirchen oder Trauerhallen als auch für jegliche Einsatzfälle in privaten Haushalten. Die FreekSun 2 ist mit ihrer hohen Effizienz auch für schwer zu beheizende, zugige Innenbereiche wie öffentliche Hallen, Rezeptionen und größere Hallen eine gute Wahl. Sie kann an der Wand befestigt werden.

Es sind zwei Farbvarianten erhältlich: Gehäuse in Edelstahl natur mit weiß glasierten Strahlern und Gehäuse in schwarz mit schwarz glasierten Strahlern.

Die FreekSun 2 ist eine effiziente und umweltfreundliche Heizung, um schnelle, saubere und effektive Wärme zu erzeugen.

Technische Informationen

Nennleistung	1300 W bei 230-240 V (50/60 Hz)
Strom	5,7 A
Benötigte Sicherung	16 A
Heizelement	2 Keramikstrahler à 650W
Reflektor	Hochglanzpolierte Oberfläche aus aluminiertem Stahl
Gehäuse	Edelstahl (in schwarz: pulverbeschichtetes Edelstahl)
Abmessung	509 x 95 x 171 mm
Fernbedienung	-
Montageoptionen	Wand
Aufheizzeit	Ca. 5 Minuten (bis zur vollen Wärmeleistung)
Vorherrschende Wellenlänge	2 – 10 µm (vorwiegend langwellige IR-Strahlung)
Gewicht	3,4 kg
Anschlussleitung	1,5 Meter Silikonkabel 3x 1,5 mm ²
Enthaltenes Zubehör	1 Wandhalterung 1 Warnschild „Caution – Hot Surface“ Benutzerhinweise
Gewährleistung	24 Monate
IP-Schutzklasse	IPx4
Konformitäten	CE, Reach, RoHS

Beheizter Bereich

Infrarotwärme ist gekennzeichnet durch eine höhere Strahlungsintensität im Zentrum, die nach außen hin moderat abfällt. Der von der FreekSun beheizte Bereich wird mit zunehmender Montagehöhe der Heizung größer, die zu spürende Wärme hingegen geringer. Die sinnvolle Montagehöhe und Intensität der Heizung kann je nach Verwendungszweck unterschiedlich sein. Generell lässt sich der zu beheizende Bereich durch die Verwendung mehrerer FreekSun ausweiten.

Die empfohlene Montagehöhe der FreekSun beträgt 2,3 bis 2,5 m vom Boden gemessen. So kann ein Bereich von 6 - 9 m² erwärmt werden. Unter keinen Umständen darf die Heizung unter 1,8 m Höhe angebracht werden.

Bitte lesen Sie vor der Installation die mitgelieferten Benutzerhinweise

WICHTIGER HINWEIS

Alle technischen Spezifikationen und Produktbeschreibungen (Beschreibungstexte, Zeichnungen, Datenblätter etc.), die sich auf unseren Websites und in den dort verfügbaren Downloads befinden, beruhen auf Informationen, die als zuverlässig angesehen werden. Ihre Richtigkeit, Aktualität oder Vollständigkeit wird jedoch nicht garantiert.

Aussagen des Verkäufers, die über diese technischen Spezifikationen und Produktbeschreibungen hinaus gehen, haben keine Wirkung und gelten nicht als Garantie.

Vor Verwendung unserer Produkte sollte der Benutzer die Eignung des jeweiligen Produkts für die beabsichtigte Verwendung prüfen. Der Benutzer übernimmt alle Risiken und Haftung in diesem Zusammenhang. In unseren „Benutzerhinweisen“ im Servicebereich unserer Produktkapitel befinden sich wichtige Grundregeln zur bestimmungsgemäßen und sicheren Verwendung unserer Produkte. Die Beachtung der Benutzerhinweise ist für den Besteller/Verwender unserer Produkte verpflichtend, bei Nichtbeachtung erlischt die Gewährleistung.

IMPORTANT NOTE

All technical specifications and product descriptions (description texts, drawings, data sheets, etc.) on our websites and in the downloads available there are based on information that is considered reliable. However, their accuracy, up-to-dateness or completeness is not guaranteed.

Statements made by the seller that go beyond these technical specifications and product descriptions have no effect and do not constitute a guarantee.

Before using our products, the user should check the suitability of the respective product for the intended use. The user assumes all risks and liability in this regard. Our "User Manuals" in the service section of our product chapters contain important basic rules for the proper and safe use of our products.

The purchaser/user of our products is obliged to observe the user manuals; failure to do so will invalidate the warranty.